

R8年6月開講予定

# 「介護職員初任者研修」

週一回“金曜日13日間”受講コース

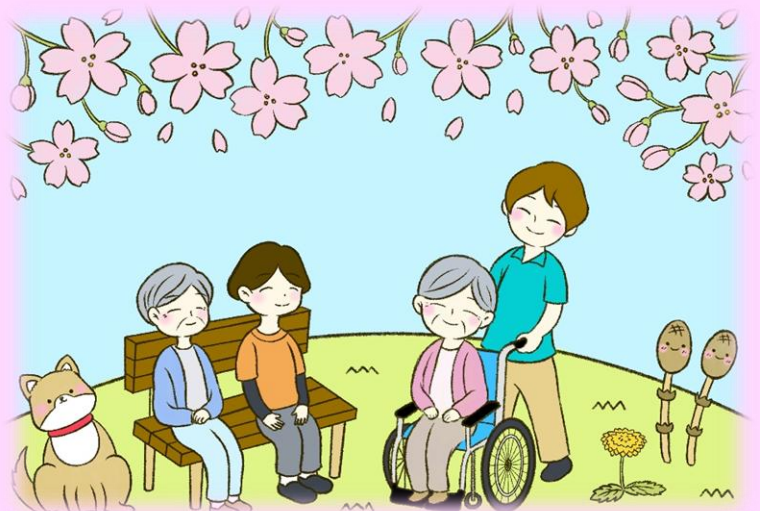
## 受講者募集

- ◆ 研修期間 令和8年6月5日～9月4日
- ◆ 研修会場 サンファミリア米沢研修室
- ◆ 応募資格 置賜地区在住（16歳以上）
- ◆ 募集定員 10名先着順
- ◆ 受講料金 50,000円（テキスト代含む）



JR米沢駅より車で10分

市内循環バス利用で「イオン米沢前」下車、徒歩10分



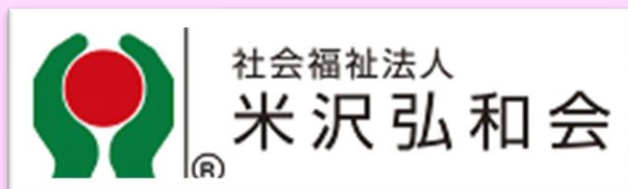
やさしい気持ちを持った人に  
ぜひ学んでほしいです！

社会福祉法人米沢弘和会

サンファミリア米沢（担当：大武）

☎ 26-8255

<http://www.y-kouwakai.jp/>



☆ 米沢弘和会では、「介護福祉士実務者研修」も開講しており、介護福祉士資格取得へのキャリアアップの道が開かれています。